

Bahn frei ür Benno Buddel!

Mit der Stadtbahn Nord kommt ihr ans Ziel!



Stadtbahn Nord



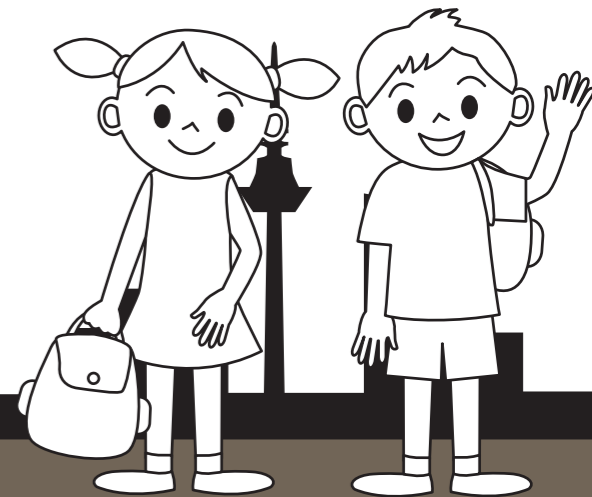
Felix

Oma Nolte



Sandra, Sven & Baby Nelly

Lea & Anton



Benno fährt Bahn!

Gemeinsam mit seinen Freunden fährt Benno Buddel mit der neuen Stadtbahn Nord. Malst du sie bunt an?





Es gibt viele gute Gründe, warum die Stadtbahn Nord gebaut wird.

Warum heißt die neue Stadtbahn eigentlich Stadtbahn Nord? Ganz einfach: Sie führt von der Mannheimer Innenstadt Richtung Norden in die Stadtbezirke Käfertal, Waldhof und Gartenstadt. Für viele Menschen, die dort wohnen, wird es jetzt viel einfacher, in die Innenstadt zu kommen.



Die Stadtbahn Nord macht Wege kürzer!

Oma Nolte aus der Gartenstadt zum Beispiel freut sich, dass sie mit der Stadtbahn ohne um-zusteigen zum Wochenmarkt ins Stadtzentrum fahren kann. Dort kauft sie ihr frisches Gemüse und trifft immer viele alte Bekannte, mit denen sie noch einen Kaffee trinken geht. Oder willst du mit ihr den Herzogenriedpark besuchen? Prima! Der liegt nämlich genau an der neuen Stadtbahnstrecke.



Stadtbahnfahren ist viel bequemer als Autofahren!

Sandra ist froh, dass sie das Auto jetzt zuhause im Waldhof stehen lassen kann, wenn sie mit Baby Nelly in Mannheim unterwegs ist. Im Kinderwagen nämlich schläft Nelly friedlich – und den kann Sandra ganz einfach mit in die Stadtbahn nehmen.

Sven steht oft auf dem Weg zur Arbeit im Stau und muss dann noch einen Parkplatz suchen. Mit der Stadtbahn Nord haben Stau und Parkplatzsuche für Sven endlich ein Ende!



Die Stadtbahn macht weniger Lärm als Autos!

Auch deswegen freuen sich Sandra und Sven auf die Stadtbahn Nord. Die Stadtbahn ist nämlich deutlich leiser als der Autoverkehr – und den können Sandra und Sven bis in ihre Wohnung hören. Sie hoffen, dass nun möglichst viele Leute wie sie das Auto stehen lassen und mit der Bahn zur Arbeit oder zum Einkaufen fahren.





Die Stadtbahn Nord macht das Einsteigen leicht!

Felix ist viel unterwegs. Egal ob auf dem Weg zu seiner Ausbildungsstätte, zu seinen Freunden oder zum Rollstuhl-Handball: Mit der neuen Stadtbahn Nord sind die Wege für ihn ganz einfach zu meistern. Denn alle 14 neuen Haltestellen werden barrierefrei gebaut. Das bedeutet, dass Rollstuhlfahrer, Leute, die schlecht laufen können oder die mit Kinderwagen unterwegs sind, ebenerdig, ohne Treppen oder Stufen in die Bahn einsteigen können.



Keine Stufen
auf dem Weg in
die Stadtbahn!

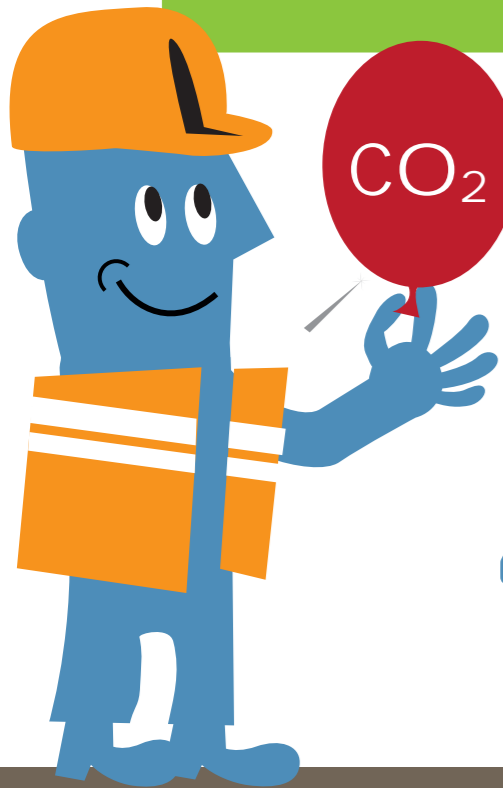


Die Stadtbahn Nord fährt euch ins Vergnügen!

Lea und Anton sind ziemlich stolz, dass sie schon alleine mit der Stadtbahn fahren können. Zur Schule etwa sind es nur zwei Stationen. Mit der neuen Stadtbahn Nord können sie aber zum Beispiel auch bis zum Carl-Benz-Bad in der Gartenstadt fahren. Als begeisterte Schwimmer freuen sich die beiden darüber sehr. Und darüber, dass sie in der Stadtbahn ihre Freunde treffen, die auch auf dem Weg zum Schwimmbad sind!



Die Stadtbahn Nord sorgt für ein prima Klima!



Und Benno? Gemeinsam mit Oma Nolte, Sandra, Sven und Nelly, Felix, Lea und Anton ist er froh, dass der Bau der Stadtbahn Nord gut für das Klima ist.

Sogar, wenn eine Stadtbahn nicht ganz voll ist, erzeugt sie pro Fahrgast und Kilometer ein Viertel weniger klimaschädliches Kohlendioxid (CO₂) als ein Auto und hilft damit ein kleines bisschen, die Erderwärmung zu begrenzen. Eine einzige Stadtbahn kann bis zu 45 PKW-Fahrten ersetzen. Und damit werden auch die gesundheitsschädlichen Autoabgase in der Luft weniger.



Kohlendioxid und die Klimaerwärmung

Es wird wärmer auf der Erde, Wetterextreme wie Orkane, Überschwemmungen, Dürren nehmen zu, manchen Tieren wird es in ihrer ursprünglichen Heimat zu warm und sie ziehen in kältere Gebiete. Klimaveränderungen hat es in der Geschichte der Erde schon immer gegeben, aber noch nie so in einer so kurzen Zeitspanne wie jetzt.

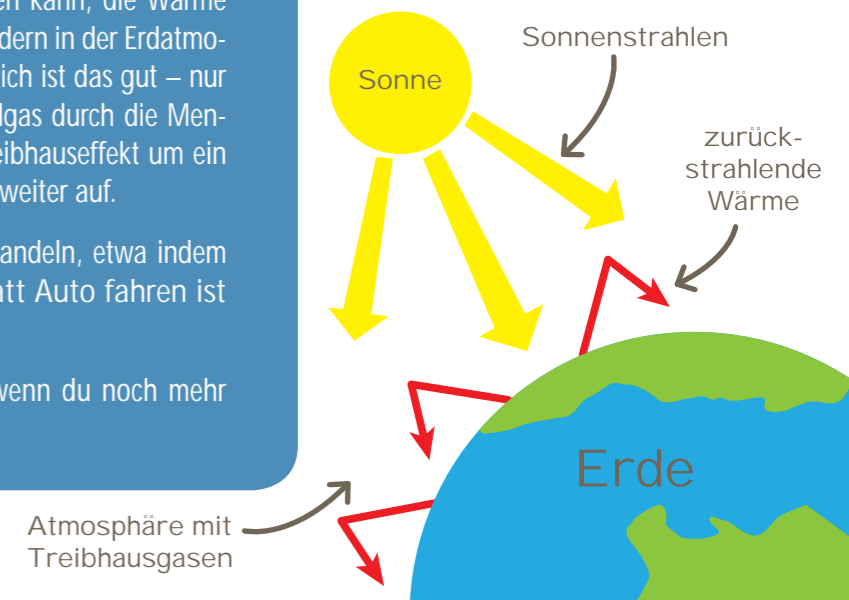
Das liegt am sogenannten Treibhauseffekt: In der Atmosphäre um die Erde herum sorgen Gase wie Kohlendioxid (CO₂), Methan und andere dafür, dass das Sonnenlicht zwar zur Erde gelangen kann, die Wärme jedoch nicht zurück in den Weltraum entweicht, sondern in der Erdatmosphäre bleibt. Wie in einem Treibhaus eben. Eigentlich ist das gut – nur dass durch die Verbrennung von Öl, Kohle und Erdgas durch die Menschen so viel Kohlendioxid entsteht, dass dieser Treibhauseffekt um ein Vielfaches verstärkt wird. Die Erde heizt sich immer weiter auf.

Um diese Erwärmung zu begrenzen, müssen wir handeln, etwa indem wir Energiesparen, wo es nur geht. Stadtbahn statt Auto fahren ist da ein guter Anfang!

Bestimmt können dir deine Eltern weiterhelfen, wenn du noch mehr darüber wissen willst.



Der Treibhauseffekt





Vor der Bahn kommt der Bau

Ganz schön spannend, so eine Baustelle. Als Buddel-Experte weiß Benno Buddel natürlich besonders gut, was hier geschieht und wie eine Stadtbahnstrecke gebaut wird. Er erklärt euch die verschiedenen Maschinen und Arbeitsschritte.



Planung

Vor Baubeginn wird auf der Baustelle ein Plan der Gleise geplant. Die Gleise werden gerade verlegt. Die Planung wird mit einem WZ durchgeführt. Sie...



Straßenfräse & Presslufthammer

Bei der Straßenfräse wird das alte Pflaster entfernt. Der Aushub wird auf einen LKW transportiert. Später wird die Straße neu gebaut.



Bagger & LKW Kipplaster

Mit einem Bagger wird das Erdreich im Bereich der neuen Gleise ausgehoben. Der Aushub wird auf einen LKW transportiert. Später wird der Aushub auf einer Baustelle...

Hydraulischer Kran

Mit einem mobilen Fahrzeugkran werden die Gleisbohlen von dem LKW heruntergeladen und direkt an der Einbaustelle abgelegt. Die Bauarbeiter richten die Gleisbohlen und befestigen sie dann mit Schrauben und Spannklemmen.



Schienenschleifer

Nachdem die Schienen verlegt und zuschnitten sind, werden sie geglättet. Dadurch entsteht eine gleichmäßige Oberfläche. Die Schienen werden wirklich nahtlos miteinander verbunden. Je besser die Bahnen aufeinander abgestimmt sind, desto besser geht's.



Hilfst du Benno, den Streckenplan zu zeichnen?

Benno hat alle Haltestellen der neuen Stadtbahn Nord in den Stadtplan eingezeichnet. Kannst du sie für ihn verbinden und den Weg der neuen Strecke sichtbar machen?



Mini Quiz

1. Was bedeutet das Wort „barrierefrei“?
 - a) Auf dem Gehweg sind keine Bahnschranken
 - b) Alle Kinder haben schulfrei beim Wetterphänomen „Barriere“
 - c) Stufenloser Zugang für Rollstuhlfahrer, Kinderwagen oder Leute, die einen Rollstuhl benutzen
2. Welches Gas ist am meisten für den Treibhauseffekt verantwortlich?
 - a) Sauerstoff
 - b) Kohlendioxid
 - c) Xenon
3. Mit welchem Gerät wird auf der Stadtbahnbaustelle die Asphaltdecke der Fahrbahn aufgerissen?
 - a) Bohrmaschine
 - b) Hacksäge
 - c) Kreissäge

